

Reinigung und Pflege

Weißer Kunststoff-Fenster und -Türen

Zur Reinigung und Pflege Ihrer Schüco Kunststoff-Fenster und -Türen empfehlen wir die Verwendung unserer Pflege-Emulsion für weiße Kunststoffe aus der Serie „Schüco EasyCare“.

Mit einem gut saugenden, farbneutralen Tuch (Wolle, Baumwolle oder Zellstoff) die Pflege-Emulsion möglichst entlang der Längsrichtung der Fenster- bzw. Türrahmen auftragen und unter leichtem Reibedruck einpolieren, kurz einwirken lassen und anschließend mit klarem Wasser abspülen.

Kreis-Reib-Bewegungen sollten bei der Reinigung grundsätzlich vermieden werden. Bei hartnäckigeren Verschmutzungen die Reinigung wiederholen.

Allgemeine Haushaltsrückstände, Ablagerungen von Industrie- und Autoabgasen sowie Heizölrückstände lassen sich mit der Pflege-Emulsion gründlich und schnell entfernen. Die Pflege-Emulsion ist hautfreundlich, antibakteriell, antistatisch, nicht brennbar, biologisch abbaubar und somit umweltfreundlich. Alternativ können auf Tensiden basierende, handelsübliche und nicht scheuernde Haushaltsreiniger verwendet werden.

Die Fenster dürfen keinesfalls trocken oder mit kratzenden Hilfsmitteln gereinigt werden, da sonst die Oberfläche beschädigt wird. Trockenes Reinigen fördert überdies die Staubanziehung durch statische Aufladung. Auch grobe Scheuermittel oder scheuernde Hilfsmittel dürfen nicht verwendet werden.

In Zweifelsfällen oder bei besonders hartnäckiger Verschmutzung wenden Sie sich an Ihren Schüco Fachbetrieb.

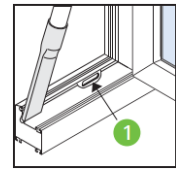
Farbige Kunststoff-Fenster und -Türen

Ihre Fenster bzw. Türen sind mit hochwertiger, gütegeicherten PVC-Folien kaschiert, die ein Optimum an UV-Stabilität gewährleisten. Zum Schutz dieser Folien vor Witterungs- und Alterungseinflüssen ist eine zweite, farblose Acrylat-Deckfolie dauerhaft aufgetragen. Anlösende oder scheuernde Reinigungsmittel zerstören diese Schutzschicht! Foliengaschierte Kunststoff-Elemente pflegen Sie am besten mit der Schüco EasyCare Pflege-Emulsion für folienkaschierte Kunststoffe oder mit Wasser. Bei Bedarf kann dem Wasser ein handelsüblicher Haushaltsreiniger in einer in der Gebrauchsanweisung angegebenen Menge oder Glas- und Fensterreiniger, keinesfalls aber Spiritus, zugegeben werden. Auf der glatten Oberfläche der Folie kann sich Schmutz nicht festsetzen und ist daher sehr leicht zu entfernen. Besondere Vorsicht ist beim Entfernen von Fassadenputzresten geboten. Diese Putze enthalten stark schleifende Quarzsande, die nur mit großer Vorsicht und unter Verwendung von reichlich Wasser entfernt werden sollten.

Hartnäckige Verschmutzungen sollten grundsätzlich vom Fachmann entfernt werden. Achten Sie bitte auf die Gebrauchsanweisung des Reinigers. Ansonsten beachten Sie immer die Grundsätze zur Pflege.

Entwässerungsöffnungen

Entfernen Sie Staub und Verschmutzungen aus dem Raum zwischen den Dichtungen und der Rahmenaußenseite mit einem Staubsauger.



Dichtungen

Alle Gummidichtungen sollten halbjährlich mit Dichtungspflegemittel behandelt werden.

Verwenden Sie dafür ein gut saugendes Tuch sowie das Schüco EasyCare Dichtungs-Pflegemittel. So bleiben die Dichtungen geschmeidig, feuchtigkeitsabweisend und behalten ihren Dichtkomfort über einen langen Zeitraum.

Mindestens einmal jährlich sollten die Dichtungen auf Beschädigungen geprüft und gegebenenfalls durch Ihren Schüco Fachbetrieb erneuert werden.

Beschläge

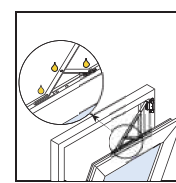
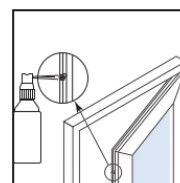
Um die Funktion und Gebrauchstauglichkeit Ihrer Fenster über einen möglichst langen Zeitraum zu gewährleisten, ist eine regelmäßige Wartung unerlässlich. Ein Tropfen säurefreies Öl oder Fett an der richtigen Stelle hält die Mechanik leichtgängig und sichert den Bedienkomfort über einen langen Zeitraum.

Die Beschläge sind regelmäßig auf festen Sitz zu prüfen und auf Verschleiß zu kontrollieren. Je nach Erfordernis sind die Befestigungsschrauben nachzuziehen bzw. Teile auszutauschen. Die Einstellarbeiten an den Beschlägen sowie das Aus- und Einhängen der Öffnungsflügel sollten von Ihrem Schüco Fachbetrieb durchgeführt werden. Bei jeglichen stark staubenden Arbeiten sind die Beschlagteile vor Verunreinigung zu schützen.

Fenster und Fenstertüren

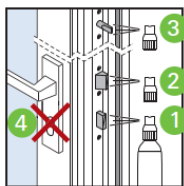
Ihre Fenster und Fenstertüren sind mit einem hochwertigen Dreh-Kipp-Beschlag ausgestattet. Damit die einwandfreie Funktion dieses Beschlags dauerhaft erhalten bleibt, müssen mindestens jährlich die beweglichen Stahl-Beschlagteile und alle Verschlussstellen der Dreh-Kipp-Beschläge geölt werden.

Alle beweglichen Beschlagteile (Schließzapfen und Lagerpunkte der Kippschere) werden mit Beschläge-Spray kurz besprüht. Drücken Sie bitte nur ein- bis zweimal kurz auf den Sprühkopf. Die beweglichen Teile bleiben so leichtgängig und dauerhaft funktionsfähig.



Alle Schließzapfen fetten Kippschere ölen

Haus- und Nebeneingangstüren



Bei Schwerkängigkeit des Profilzylinders von Türschlössern wenden Sie sich bitte grundsätzlich an Ihren Schüco Fachbetrieb. Verwenden Sie auf keinen Fall Öl oder Graphitpulver!

Hinweis



Auf keinen Fall dürfen Benzin, Nitroverdünnung, Essigsäure, Nagellackentferner oder PVC-anlösende Mittel benutzt werden, da diese die Profiloberfläche angreifen!

Der Inhalt dieser Pflegeanleitung ist ein unverbindlicher Hinweis zur Werterhaltung Ihrer Fenster und Türen. Die Angaben beruhen auf unseren Erfahrungen und entsprechen im Allgemeinen dem Stand der Technik.

Außerhalb unseres Einflusses liegende, unterschiedliche Einsatzbedingungen schließen jegliche Ansprüche aus unseren Angaben aus.

Anwendung, Verwendung und Verarbeitung der Produkte erfolgen außerhalb unserer Kontrollmöglichkeiten und liegen daher ausschließlich in Ihrem Verantwortungsbereich. In Zweifelsfällen prüfen Sie bitte vor dem Einsatz, ob sich das Schüco Produkt für den vorgesehenen Einsatzzweck eignet. Ziehen Sie bei Unsicherheit Ihren Schüco Fachbetrieb zurate.

Erhältliche Pflegeartikel



Pflegeset für weiße Kunststoff-Fenster und -Türen

- Pflege-Emulsion 100 ml
- Beschläge-Spray 20 ml
- Dichtungspflegemittel 50 ml



Pflegeset für farbige Kunststoff-Fenster und -Türen

- Pflege-Emulsion 100 ml
- Beschläge-Spray 20 ml
- Dichtungs-Pflegemittel 50 ml



Pflege-Emulsion für weiße Kunststoff-Fenster und -Türen 500 ml

Reinigungs- und Pflegemittel für weiße Fenster, Türen und Rollläden aus Kunststoff. Die Pflege-Emulsion ist hautfreundlich, antibakteriell, biologisch abbaubar und nicht brennbar.



Pflege-Emulsion für farbige Kunststoff-Fenster und -Türen 500 ml

Reinigungs- und Pflegemittel für foliierte Fenster, Türen und Rollläden aus Kunststoff – auch für Schüco AutomotiveFinish geeignet. Die Pflege-Emulsion ist hautfreundlich, antibakteriell, biologisch abbaubar und nicht brennbar.